

La Bols@ en el mes

Noviembre 2008

Bolsa Boliviana de Valores S.A.

1. OPERACIONES EN BOLSA

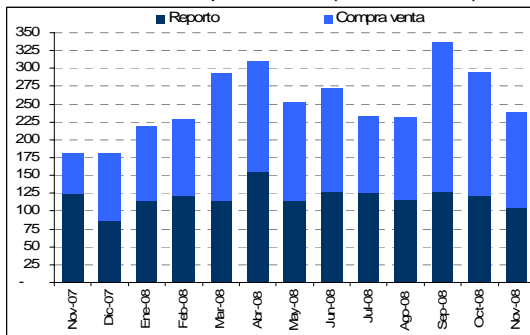
| (en \$us) | | | |
|-------------------------------|--------------------|---------------|----------------------|
| Montos Operados | Noviembre | Part % Nov | Acumulado 2008 |
| Ruedo | 246,945,068 | 99.9% | 2,917,789,373 |
| Renta Fija | 236,926,894 | 95.8% | 2,860,162,755 |
| Bonos Bancarios Bursátiles | | | 20,036,064 |
| Bonos Largo Plazo | 22,983,510 | 9.3% | 148,274,994 |
| Bonos Municipales | 10,965,110 | 4.4% | 10,965,110 |
| Bonos del Tesoro | 78,007,466 | 31.6% | 1,105,783,894 |
| Cupones de Bonos | | | 10,655,556 |
| Dep. Plazo Fijo | 83,769,170 | 33.9% | 582,902,074 |
| Letras del Tesoro | 39,011,953 | 15.8% | 801,130,887 |
| Pagarés Bursátiles | 1,037,477 | 0.4% | 17,012,732 |
| Valores de Titularización | 1,152,208 | 0.5% | 163,401,444 |
| Renta Variable | 10,018,174 | 4.1% | 57,626,982 |
| Acciones | 18,174 | 0.0% | 47,626,982 |
| Cuotas FIC | 10,000,000 | 4.0% | 10,000,000 |
| Mesa de Neg. | 266,495 | 0.1% | 2,800,233 |
| Pagarés | 266,495 | 0.1% | 2,800,233 |
| Total operado en Bolsa | 247,211,563 | 100.0% | 2,920,589,970 |

[Detalle](#)

El total negociado en el mes fue de \$us 247.2 millones, lo que significa un 36.22% más que el mismo mes del año pasado y 15.9% menos respecto a octubre. El monto negociado en operaciones de compraventa disminuyó en 23.4% y las operaciones de reporto en 12.2% con respecto al mes anterior.

El total acumulado en lo que va del año llega a \$us 2,920.6 millones, monto superior en 31.4% al acumulado al mismo mes del 2007. Tal como se puede apreciar en el gráfico a continuación, durante esta gestión existe un mayor volumen de operaciones en compraventa en comparación con las operaciones de reporto.

Evolución del Monto Operado en Bolsa (en millones de \$us)



1.1. MESA DE NEGOCIACIÓN PYME

[Detalle](#)

Este mes colocaron sus pagarés en dólares las empresas Ameco y Gas & Electricidad. El monto total operado en el mes con Pagarés de Mesa de Negociación fue de 266.5 mil dólares, con este monto, el acumulado de la gestión asciende a \$us 2.8 millones.

Negociación de Valores en Mesa de Negociación Durante el Año (en \$us)

| Mon | PyME | Monto en \$us | Tasas de Rendimiento Promedio | |
|------|------------------|---------------|-------------------------------|--------|
| | | | Mínimo | Máximo |
| \$us | Ameco | 286,205 | 8.74% | 11.08% |
| | Gas&Electricidad | 1,706,865 | 7.92% | 9.42% |
| | Naturaleza | 341,931 | 7.93% | 9.48% |
| | Pan.Investments | 249,376 | 5.03% | 7.32% |
| Bs | Ameco | 108,482 | 7.45% | 9.54% |
| | UFV | | | |
| UFV | Ameco | 102,246 | 1.49% | 2.87% |
| | Gas&Electricidad | 5,129 | 1.99% | 1.99% |

1.2. CAPITALIZACIÓN DE MERCADO

[Detalle](#)

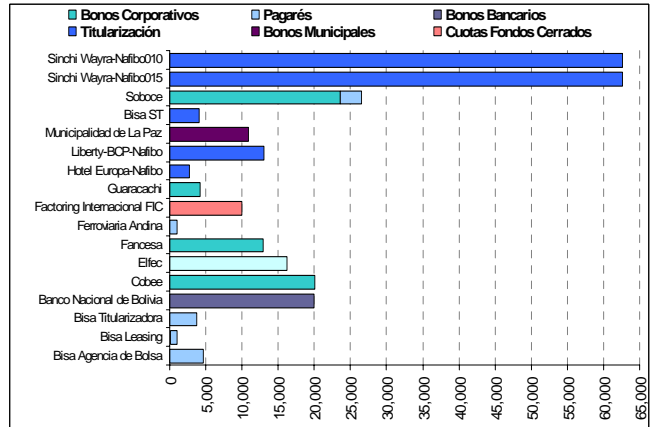
La capitalización de mercado en noviembre para acciones ordinarias fue de \$us 2,649.4 millones, lo que significa un incremento en 17.7% con respecto al 31 de diciembre de 2007.

1.3. MERCADO PRIMARIO EN BOLSA

[Detalle](#)

En noviembre se registraron operaciones en mercado primario en ruedo por 40.6 millones de dólares. Con este monto, en todo el 2008 se ha colocado en mercado primario \$us 276.3 millones.

Colocación de Valores en Mercado Primario Durante el Año (en miles de \$us)



2. INFORMACIÓN PARA EL INVERSIONISTA

2.1. EMISIONES INSCRITAS EN BOLSA

[Detalle](#)

Durante el mes de noviembre se registraron en Bolsa: una nueva emisión de Bonos Municipales, una de Cuotas de Fondo de Inversión Cerrado, tres de Bonos Corporativos y una de Pagarés Bursátiles. El gobierno Municipales de La Paz, Fortaleza Factoring Internacional FIC, Fancesa, BISA Leasing y BISA Agencia de Bolsa fueron los emisores de más de 58 millones de dólares tal como se puede apreciar en los cuadros a continuación.

Valores Inscritos en Bolsa durante el Mes en Renta Fija (en \$us)

| Serie | Mon | Cal. de Riesgo | Plazo (días) | Fecha Inscripción | Total Emitido | Valor Nominal | Interés Anual % | Garantía o Cobertura |
|-------------------------------------|-----|----------------|--------------|-------------------|-------------------|---------------|-----------------|----------------------|
| Bonos Largo Plazo | | | | | 25,133,598 | | | |
| BISA Leasing - Emisión 8 | | | | | 5,000,000 | | | |
| BIL-1-E1U-08 | USD | AA3 | 2,160 | 26-Nov-08 | 5,000,000 | 1,000 | 8.75 | Quirografaria |
| Bonos Fancesa II - Emisión 3 | | | | | 12,000,000 | | | |
| FAN-1-E1U-08 | USD | AA3 | 2,160 | 13-Nov-08 | 12,000,000 | 1,000 | 9.20 | Quirografaria |
| Bonos Fancesa II - Emisión 4 | | | | | 8,133,598 | | | |
| FAN-1-U2U-08 | UFV | AA3 | 2,880 | 13-Nov-08 | 8,133,598 | 1,435 | 5.00 | Quirografaria |
| Bonos Municipales | | | | | 12,000,000 | | | |
| Gobierno Municipal de La Paz | | | | | 12,000,000 | | | |
| MLP-E1U-08 | USD | AA3 | 2,897 | 24-Nov-08 | 12,000,000 | 10,000 | 8.75 | |
| Pagarés Bursátiles | | | | | 940,000 | | | |
| BISA Bolsa - Emisión 7 | | | | | 940,000 | | | |
| BIA-PB1-E7U | USD | (en blanco) | 90 | 28-Nov-08 | 940,000 | 1,000 | 7.00 | Quirografaria |
| Total | | | | | 38,073,598 | | | |

Valores Inscritos en Bolsa durante el Mes en Renta Variable (en \$us)

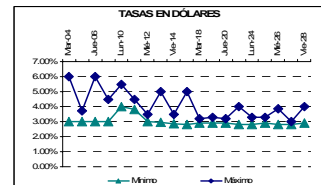
| Serie | Mon | Cal. de Riesgo | Fecha Inscripción | Total Emitido | Valor Nominal |
|---|-----|----------------|-------------------|-------------------|---------------|
| Cuotas de Fondo de Inversión Cerrado | | | | 20,000,000 | |
| Fortaleza Factoring Internacional | | | | 20,000,000 | |
| FFI-E1-07 | USD | AA2 | 27-Nov-08 | 20,000,000 | 50,000 |

2.2. TASAS DE RENDIMIENTO PROMEDIO PONDERADAS EN BOLSA

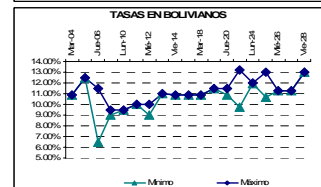
2.2.1. REPORTE

[Detalle](#)

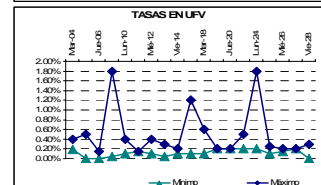
Tasas en dólares: Tasa mínima: 2.8% (VTD Concordia Nafibo en un rango de plazo entre 16 y 22 días); Tasa máxima: 5.0% (Bonos Cobee en un rango de plazo entre 23 y 30 días).



Tasas en moneda nacional: Tasa mínima: 9.7% (Bonos del Tesoro en un rango de plazo entre 38 y 45 días); Tasa máxima: 11.8% (Letras del TGN en un rango de plazo entre 23 y 30 días).



Tasas en UFV's: Tasa mínima: 0.01% (Letras del Tesoro en un rango de plazo entre 1 y 7 días); Tasa máxima: 0.9% (Bonos del Tesoro en un rango de plazo entre 38 y 45 días).



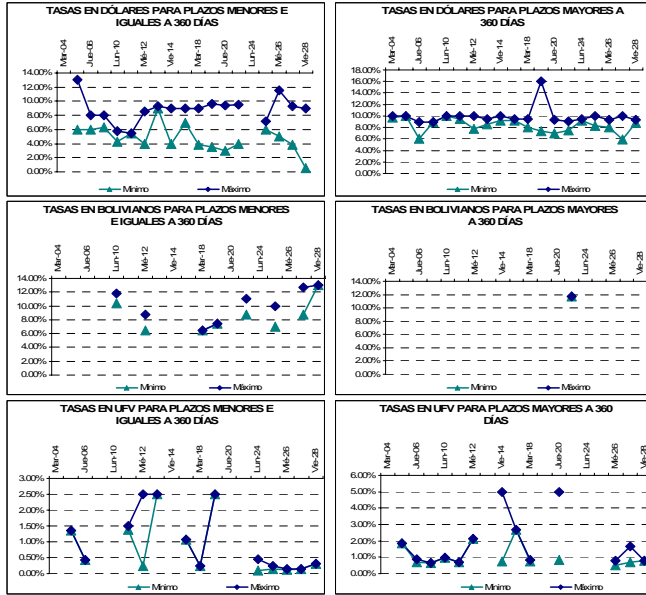
La Bols@ en el mes

Noviembre 2008

Bolsa Boliviana de Valores S.A.

2.2.2. COMPRAVENTA

Detalle



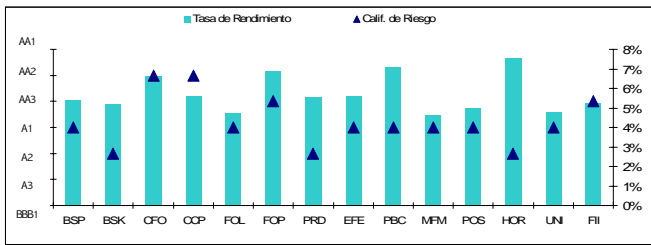
2.3. FONDOS DE INVERSIÓN

Detalle

Al 30 de noviembre, las SAFIs administran una cartera total de 639.3 millones de dólares y cuentan con 40,143 participantes tanto en fondos de inversión abiertos como en fondos cerrados.

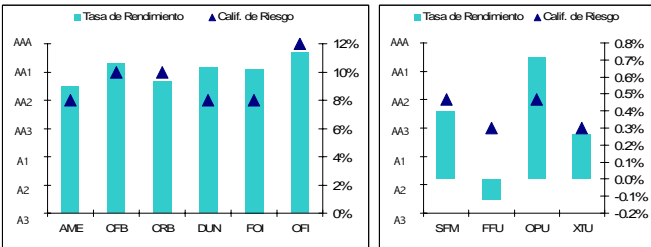
Los Fondos de Inversión Abiertos en dólares cerraron el mes con un portafolio de \$us 321.4 millones, que significa un 5.7% más que octubre. La cantidad de participantes cerró en 22,492 y la tasa promedio ponderada a 30 días es de 5.8%.

Fondos de Inversión Abiertos en Dólares
Tasas de Rendimiento a 30 días vs. Calificación de Riesgo



Los Fondos de Inversión Abiertos en moneda nacional cerraron con un valor de Bs 988.2 millones en su cartera, lo que significa un decremento de 6.6% respecto al mes pasado. De igual forma, la cantidad de participantes bajó en 0.2% a 11,263 y la tasa promedio ponderada a 30 días es de 10.4%.

Fondos de Inversión Abiertos
Tasas de Rendimiento a 30 días vs. Calificación de Riesgo en Bolivianos



Los Fondos de Inversión Abiertos en UFV cerraron con una cartera total equivalente a Bs 880.1 millones, 6,377 participantes y una tasa promedio anual a 30 días de 0.4%.

Por otro lado, el Fondo de Inversión Cerrado en moneda nacional Fortaleza PyME finalizó con un valor de Bs 120 millones y una tasa a 30 días de 8.9% y el Fondo de Inversión Cerrado en dólares Gafic cerró con \$us 26.7 millones y una tasa a 30 días de 6.4%. El nuevo fondo Factoring Internacional abrió con 3 participantes y 10 millones de dólares.

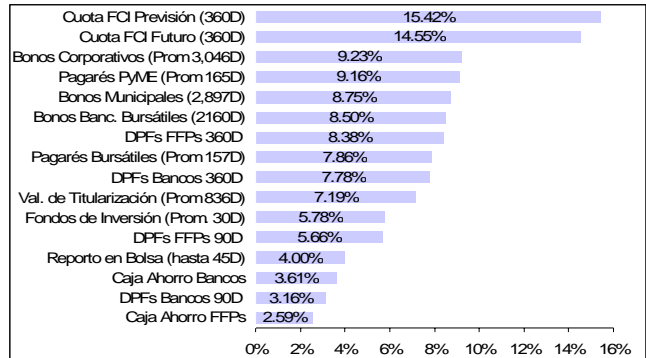
2.4. RENTABILIDAD DEL SISTEMA FINANCIERO BOLIVIANO

A continuación se exhiben las rentabilidades, tanto en dólares como en bolivianos, de algunos instrumentos financieros disponibles en el sistema financiero nacional incluyendo las cuotas del FCI administrados por las AFP.

Es necesario tomar en consideración los plazos de cada instrumento financiero para hacer la comparación entre los mismos, para el caso de los Valores Bursátiles se ha considerado tasa y plazo promedio ponderados por el monto de cada serie registrada en Bolsa.

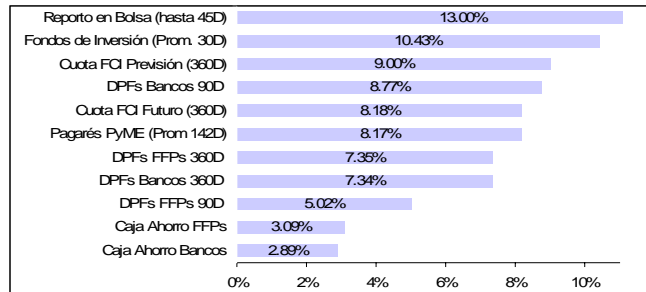
Según la SPVS, la rentabilidad anual promedio ponderada de las Cuotas expresadas en dólares de los Fondos de Capitalización Individual es del 15%, mayor a todos los rendimientos anualizados del sistema financiero nacional.

Rentabilidad Anual en Dólares



Si tomamos en cuenta los instrumentos financieros expresados en moneda nacional, tal como se puede apreciar en el gráfico a continuación, el rendimiento de las operaciones de reporto de hasta 45 días en la BBV al 30 de noviembre es mayor a las demás alternativas vigentes.

Rentabilidad Anual en Bolivianos



Fuente:
BCB, Tasas de Interés Anuales Efectivas Pactadas en la semana finalizada el 26 de Oct 2008.
SPVS, Boletín Mensual a Marzo 2008.
BBV, Tasas y Plazos Promedio Ponderados por el Monto de cada Serie Inscrita en Bolsa.

3. ESTADÍSTICAS ECONÓMICAS

3.1. TIPO DE CAMBIO Y CONVERTIBILIDAD DEL BOLIVIANO

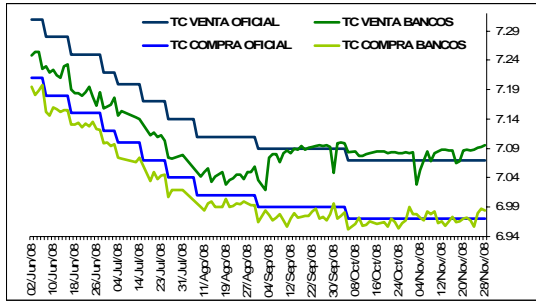
En noviembre, el tipo de cambio oficial boliviano-dólar no registró ninguna valuación.

El mercado de compra y venta de dólares en el sistema bancario se mantiene con un spread más amplio que el tipo de cambio oficial.

La Bols@ en el mes

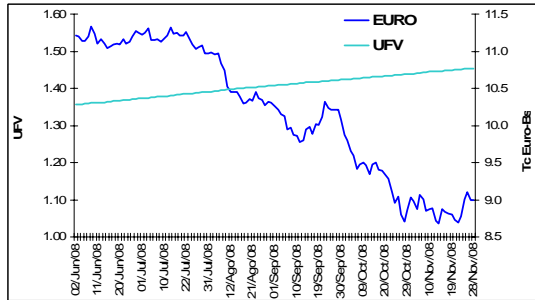
Noviembre 2008

Bolsa Boliviana de Valores S.A.



Fuente: BCB

Por otro lado, como se puede apreciar en el gráfico siguiente, la Unidad de Fomento a la Vivienda sigue su tendencia creciente mientras que el tipo de cambio boliviano-euro durante este mes registró, una vez más, gran volatilidad cayendo a su punto más bajo en todo el 2008 (8.68) y cerrando con 8.99, según datos del Banco Central.



Fuente: BCB

3.2. EXPECTATIVAS ECONÓMICAS – ENCUESTA MENSUAL DEL BCB

| Mediana | Dic-08 | Dic-09 |
|----------------|--------|--------|
| Inflación | 13.70 | 14.00 |
| Tipo de Cambio | 7.07 | 7.31 |
| PIB | 5.38 | 4.24 |

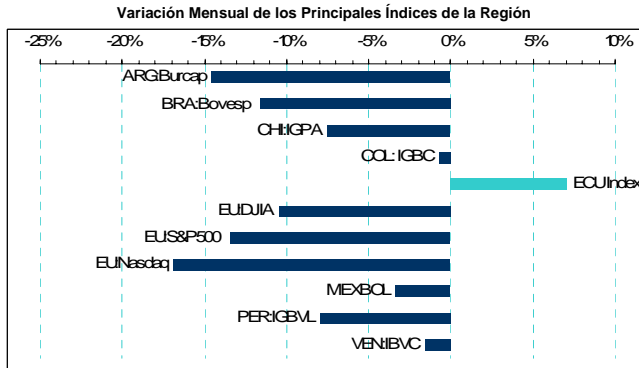
Fuente: BCB, encuesta mensual de expectativas económicas, Octubre 2008.

4. ESTADÍSTICAS INTERNACIONALES

4.1. ÍNDICES BURSÁTILES DE LA REGIÓN

[Detalle](#)

En noviembre continúa la caída de los índices bursátiles referenciales de la región. Este mes el índice Nasdaq sufrió la mayor caída de 16.9% tal como lo muestra el gráfico a continuación.

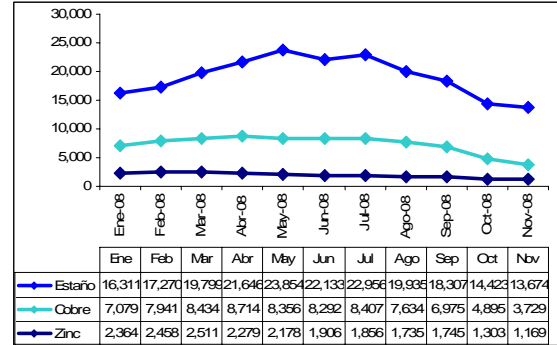


4.2. PRECIOS INTERNACIONALES

A continuación se muestran las tendencias de los precios internacionales de algunos *commodities* energéticos, metales y alimenticios de especial interés para nuestro comercio internacional.

Tal como se puede apreciar, la tendencia bajista ha continuado al cierre del mes de noviembre 2008 donde todas las variaciones mensuales son negativas. Durante este mes, el petróleo, el cobre y el zinc sufrieron las caídas más fuertes de 25.7%, 23.8% y 10.3% respectivamente. El precio del resto de los *commodities* sufrió una disminución menor al 10%.

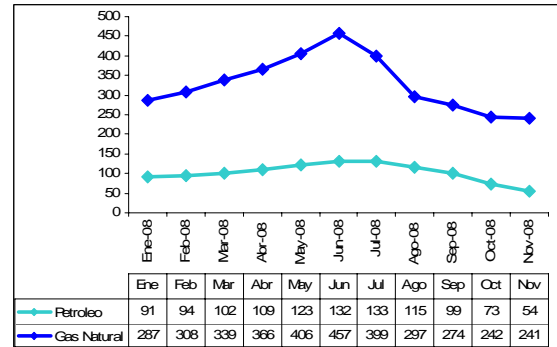
Precio del Cobre, Estaño y Zinc (dólares por tonelada)



Fuente: www.imf.org

Cobre: Grade A cathode, LME spot price, CIF European ports, US\$ per metric tonne.
Estaño: Standard grade, LME spot price, US\$ per metric tonne.
Zinc: High grade 98% pure, US\$ per metric tonne.

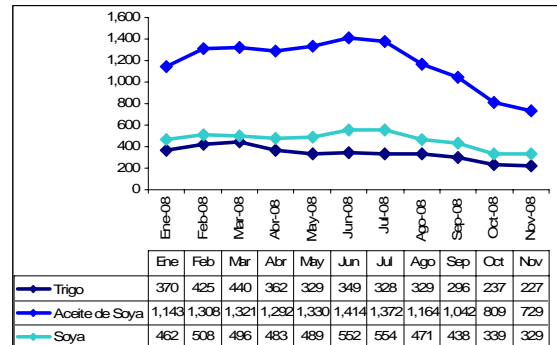
Precio del Petróleo y Gas Natural (Gas Natural: dólares por mil metros cúbicos / Petróleo: dólares por barril)



Fuente: www.imf.org

Petróleo: Simple average of three spot prices; Dated Brent, West Texas Intermediate, and the Dubai Fateh, US\$ per barrel.
Gas Natural: Natural gas spot price at the Henry Hub terminal in Louisiana, US\$ per thousands of cubic meters of gas.

Precio del Aceite de Soya, Soya y Trigo (dólares por tonelada)



Fuente: www.imf.org

Trigo: No. 1 Hard Red Winter, ordinary protein, FOB Gulf of Mexico, US\$ per metric tonne
Aceite de Soya: Chicago Soybean Oil Futures (first contract forward) exchange approved grades, US\$ per metric tonne.
Soya: U.S. soybeans, Chicago Soybean futures contract (first contract forward) No. 2 yellow and par, US\$ per metric tonne.